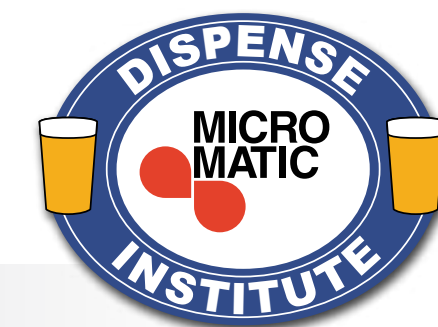


DRAFTLINE - RENGÖRING AV ÖLANLÄGGNING



Vad är Draftline?

Draftline är ett rengöringsmedel för Fatölsanläggningar. Det är basiskt och löser mycket effektivt upp organiska ämnen, t.ex. beläggningar i en ölslang.

Draftline innehåller kemikalier och ska hanteras med försiktighet, skyddsutrustning skall alltid användas.

Draftline består av Natriumhydroxid (NaOH) 30%, och Tensider och har ett pH Värde på 13,5. Den är alltså basisk, (alkalisk).

Natriumhydroxid räknas som en stark bas och är frätande.

Draftline innehåller inget tillsatt klor, då klor över Ph 7 snabbt förlorar effekt och över pH 11 fungerar klor inte längre som rengöringsmedel.

Draftline innehåller en egenutvecklad, patenterad blandning av tensider för bästa rengöringseffekt.



DRAFTLINE - RENGÖRING AV ÖLANLÄGGNING

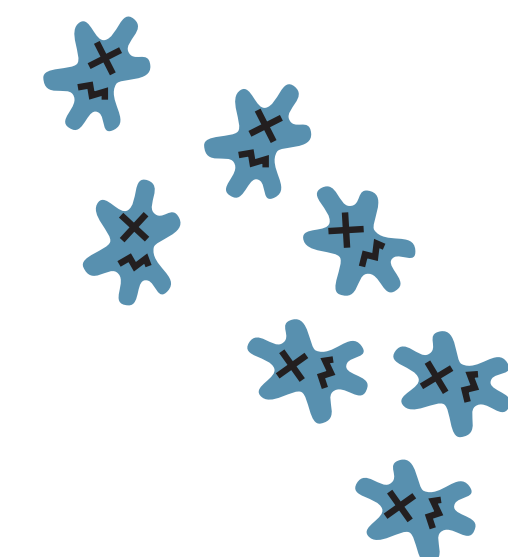
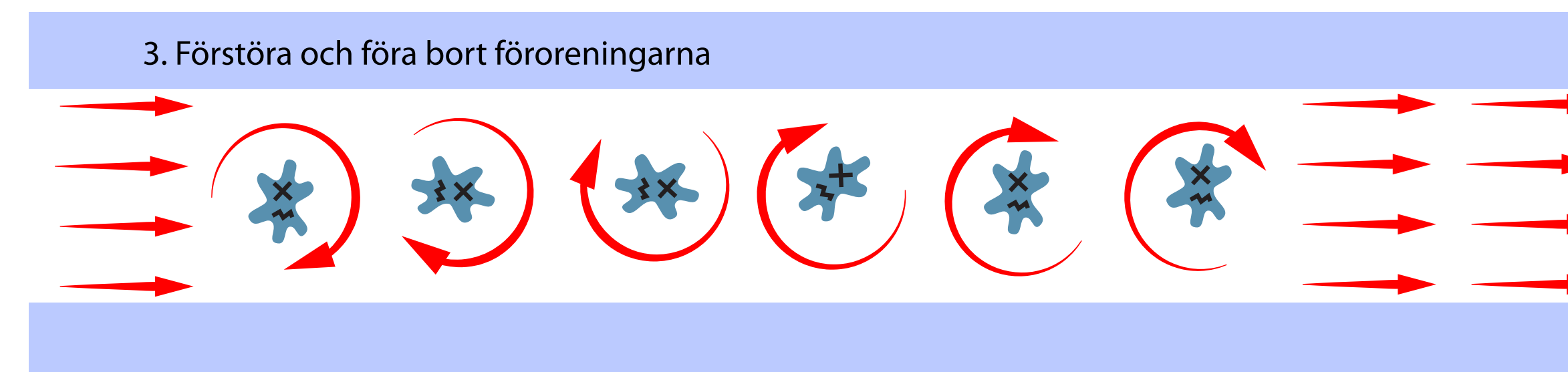
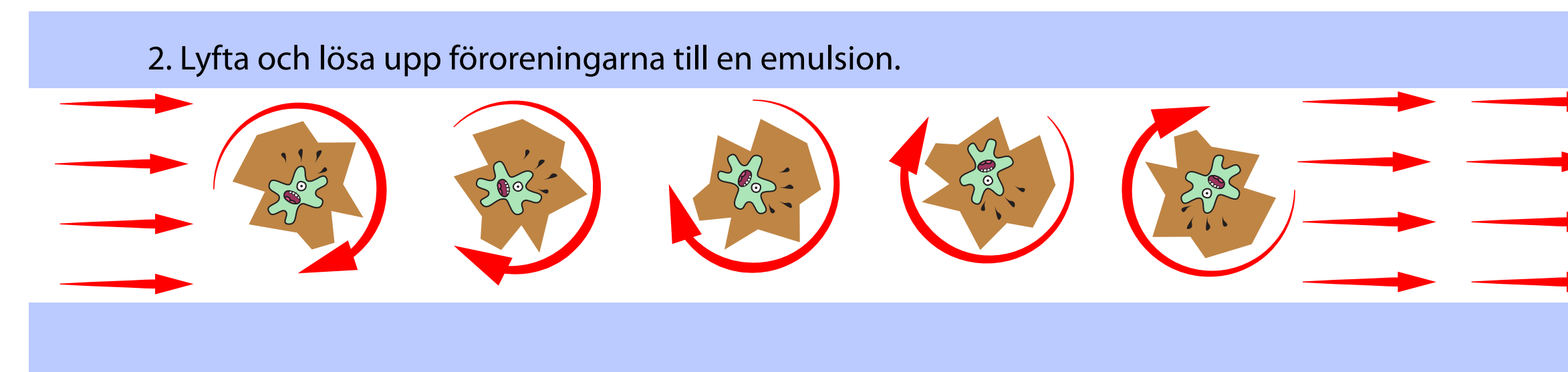
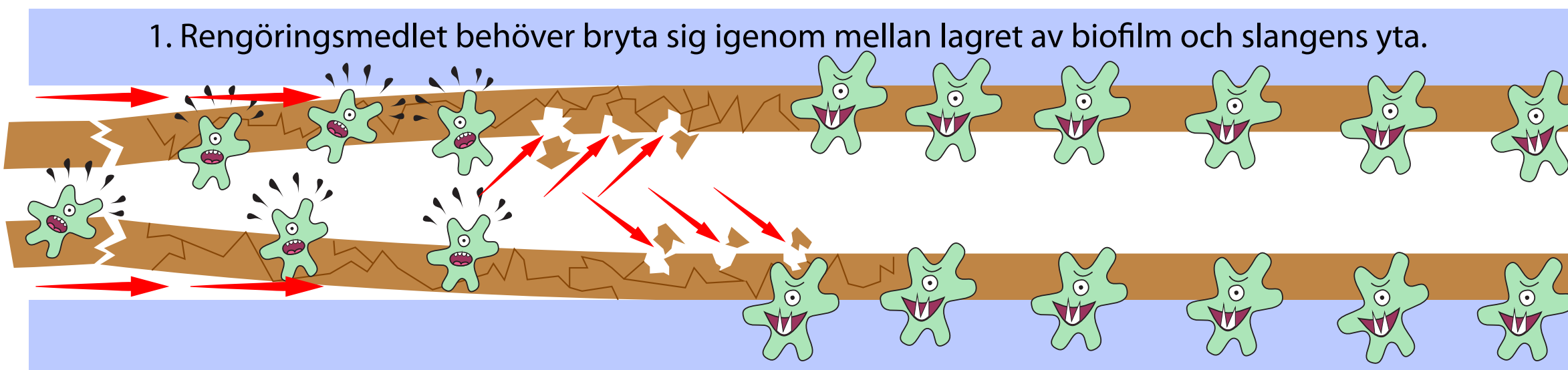
Hur fungerar det?

1. Draftline har en speciell sammansättning som gör att det lättare och snabbare kan tränga igenom och lösa upp de oönskade beläggningar som uppkommer inuti en ölanläggnings olika komponenter.

2. Föroreningarna löses upp och blandas med rengöringsmedlet.

3. Rengöringsmedlet oskadliggör och för bort föroreningarna och lämnar kvar en ren yta som nya beläggningar har svårare att fästa mot.

Det är tre saker som behöver ske:



DRAFTLINE - RENGÖRING AV ÖLANLÄGGNING

Säkerhetsråd och praktiska tips

Kontrollera att muttern till slangnippeln är ordentligt åtdragen innan rengöringen påbörjas.

Kontrollera att rätt backventil används, den finns i en uppdaterad version som är tillverkad i ett mjukare material som tätar bättre.

Var försiktig vid avluftning, det kan stänka vid avloppet och om man använder en flaska som på bilden, tänk på att den snabbt blir fylld.

Häng alltid varningsskyltar på öltapparna under rengöringen.



DRAFTLINE - RENGÖRING AV ÖLANLÄGGNING

Säkerhetsråd och praktiska tips, forts.

Kranen som passar 10L Dunken underlättar dosering av rengöringsmedel och minimerar spill.

Kontrollera all utrustning ang. slitage och sprickbildning. Skölj ren pumpen och all annan utrustning med rent vatten efter användning. Använd Non Drop anslutningar.

Påfyllningsslangen underlättar påfyllning av spolfat i trånga utrymmen.

Torka bort allt spill.



Säkerhetsutrustning

Ha alltid en flaska Diphoterine ögonsköljvätska med dig i bältet.



Gummihandskar ska användas under hela rengöringsprocessen.



Skyddsglasögon ska användas under hela rengöringsprocessen.



Om du får rengöringsmedel på dina kläder, ta genast av dig dem. Ha alltid ett ombyte av kläder med dig i bilen.



DRAFTLINE - RENGÖRING AV ÖLANLÄGGNING

1. Fyll spolfatet med kallt vatten. Använd någon form av tråg som skydd om underlaget är känsligt. Försök i möjligaste mån att "jobba lågt" för att undvika spill och stänk.

2. Blanda försiktigt i 5-10% Draftline.*
En kran på dunken underlättar.

*
10%=1,8L i 18L Spolfat. (Svårt nedsmutsade ledningar)
5%=0,9L i 18L Spolfat. (Normalt smutsade ledningar)

3. Blanda om vatten och rengöringsmedel genom att försiktigt vända på spolfatet ett par gånger.



DRAFTLINE - RENGÖRING AV ÖLANLÄGGNING

4. Anslut Fatkopplingarna.



5. Avlufta och kör fram rengöringsmedel tills dess att skumdetektorn är helt fylld.



6. Nu är skumdetektorn helt fylld med rengöringsmedel.



DRAFTLINE - RENGÖRING AV ÖLANLÄGGNING

7. Spola fram rengöringsmedel. Öppna och stäng tapparna snabbt några gånger för att åstadkomma extra rengöringseffekt. Låt medlet verka i 20 minuter. Öppna och stäng tapparna snabbt några gånger under dessa 20minuter. Spara lite rengöringsmedel att använda senare.



8. Skölj och fyll spolfatet med kallt, rent vatten och anslut fatkopplingarna.



9. Avlufta och skölj igenom skumdetektorerna ordentligt med vatten.



DRAFTLINE - RENGÖRING AV ÖLANLÄGGNING

10. Spola igenom ledningarna till det inte syns några spår av rengöringsmedlets blå färgindikator, skölj sedan med ytterligare 5 liter vatten per kran.

11. Kontrollerar med pH-papper att det inte finns några spår av rengöringsmedel kvar i skölvattnet. (Neutralt pH)

12. Fäll upp fatkopplingarna och släpp trycket genom att öppna kranarna. Skruva sedan loss tapparna och demontera dem.

13. Rengör delarna med en borste och låt dem ligga i en svag lösning (~1%) av rengöringsmedel i ett par minuter, skölj dem sedan i rent vatten och återmontera dem.



DRAFTLINE - RENGÖRING AV ÖLANLÄGGNING

14. Tvätta Fatkopplingarna i en svag lösning (~1%) av rengöringsmedel.



15. Skölj dem i rent vatten.



16. Om det finns smuts/beläggningar kvar, borsta bort dem och skölj sedan i rent vatten.



DRAFTLINE - RENGÖRING AV ÖLANLÄGGNING

17. Kontrollera att allt är åtdraget och stängt, anslut sedan ölfaten.

18. Avlufta tills dess att skumdetektorn är helt fylld med öl.

Var noga med att **alltid** tömma avluftningskärlet efter avslutad rengöring.

19. Tappa fram öl.

20. Torka bort alla rester av rengöringsmedel, då detta orsakar fläckar på målade och oljade ytor.

